

**ESPLOSO RICAMBI  
CALDAIE MURALI**

Modelli

**S 23 MCSI**

**S 27 MCSI**

**S 23 RCSI**

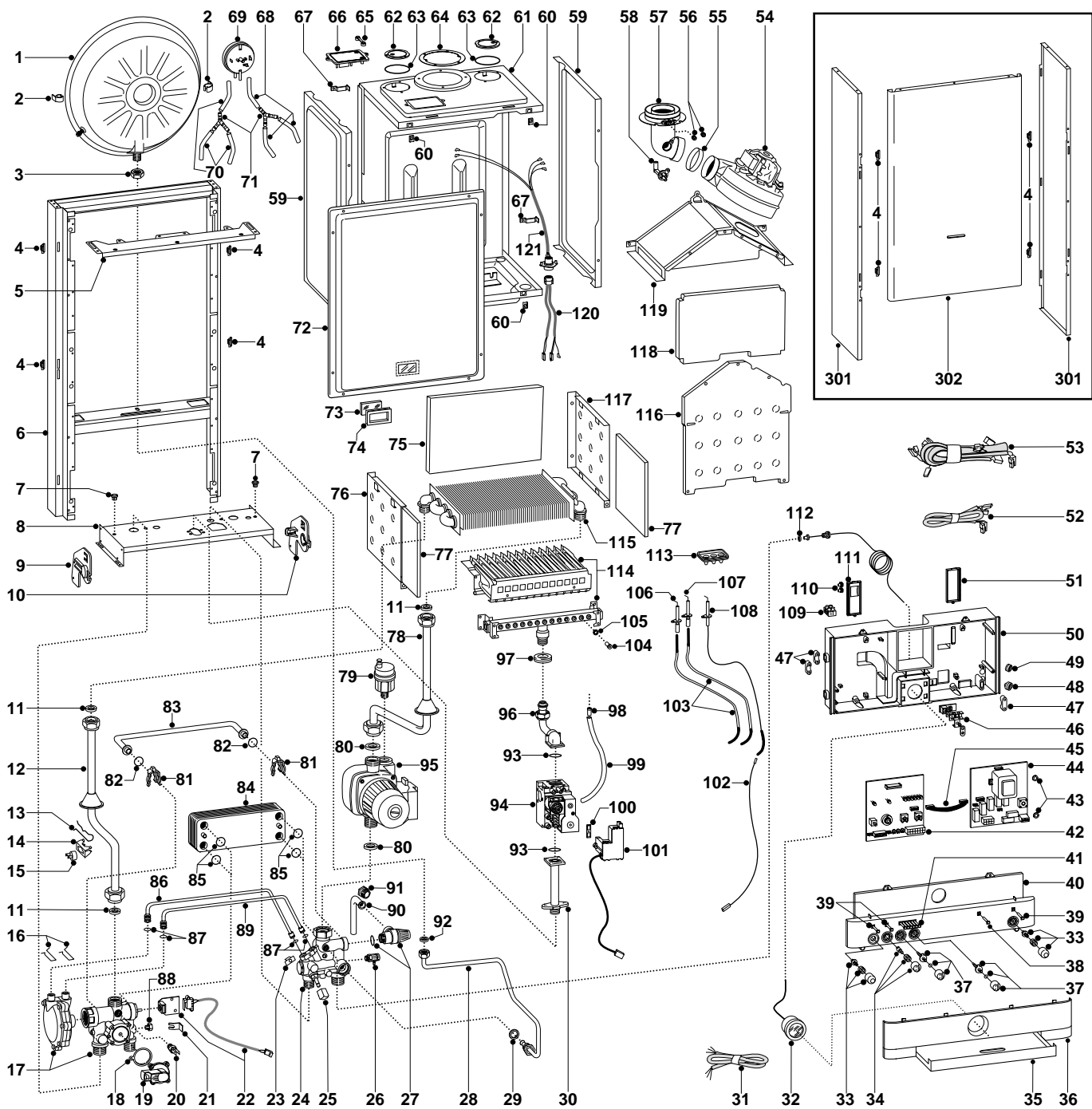
**S 27 RCSI**

---

Edizione 2 datata 1 Maggio 2000

Revisione 2 datata 11 Dicembre 2000





MODELLO CALDAIA	ALIMENTAZIONE A GAS	VALIDITA' DA MATRICOLA	RIF.
S 23 MCSI	METANO	2320008900436	A
S 23 MCSI	GPL	2320008900436	B
S 27 MCSI	METANO	2320008900436	C
S 27 MCSI	GPL	2320008900436	D
S 23 RCSI	METANO	2320008900436	E
S 23 RCSI	GPL	2320008900436	F
S 27 RCSI	METANO	2320008900436	G
S 27 RCSI	GPL	2320008900436	H

ER20002.100.128.02.020

PART.	CODICE	DESCRIZIONE	RIF.	NOTE
1	573294	Vaso espansione		
2	999679	Gancio vaso espansione		21
3	573244	Controdado da 3/8"		
4	574302	Gancio mantellatura		
5	572984	Staffa sostegno mantello		
6	-----	Telaio		11
7	570772	Passacavo		
8	-----	Supporto gruppo idraulico		11
9	998042	Staffa supporto gruppo idraulico sx		
10	998041	Staffa supporto gruppo idraulico dx		
11	573520	Guarnizione acqua-gas 3/4"		
12	997199	Tubo scambiatore/gruppo 3 vie	ABEF	
12	997200	Tubo scambiatore/gruppo 3 vie	CDGH	
13	998043	Molla termostato 103°C		
14	997224	Molla fissaggio termostato a contatto		
15	997206	Termostato a contatto 103°		
16	573809	Molla tubi venturi acqua	ABCD	
17	573293	Gruppo mandata riscaldamento	EFGH	
17	998069	Gruppo mandata 3 vie per valvola pressostatica	ABCD	
18	571547	Membrana pressostato differenziale circolatore		
19	998099	Pressostato consenso circolatore		
20	998458	Sonda temperatura Govegas		24
21	573824	Clips		
22	998921	Micro sanitario	ABCD	
23	571838	Squadretta fissaggio tubi	ABCD	
24	573318	Gruppo ritorno	EFGH	
24	998071	Gruppo ritorno mista	ABCD	
25	571559	Manopola rubinetto riempimento		
26	573727	Valvola scarico acqua		
27	573172	Valvola sicurezza 3 Bar 1/2"		
28	573311	Tubo vaso espansione		
29	573528	Guarnizione acqua-gas 1/2"		
30	997202	Tubo entrata gas		
31	998012	Cavo alimentazione		
32	571649	Idrometro circolare		
33	573304	Kit pulsante sblocco On-Off		
34	573306	Kit selettore Estate/Inverno		
35	572941	Cassettino		
36	572942	Coperchio frontalino		
37	573287	Tappo frontalino	EFGH	
37	573305	Kit manopola regolazione		
38	573370	Tappo led		
39	572913	Mascherina 1 led		
40	999518	Frontalino	ABCD	22
40	995300	Frontalino	EFGH	25
41	572912	Mascherina 6 led		
42	953770	Scheda E C-MI/FFI ASIC		23
43	569711	Rondella Nylon D.10		
44	952975	Scheda EI A-FFI/P ASIC		
45	952610	Cavo schede elettroniche		
46	-----	Morsettiera		11
47	571562	Fermacavo		
48	569458	Passacavo siliconico d=2		
49	573534	Passacavo DG 7,5 chiuso		
50	-----	Portastrumenti		11
51	569713	Coperchio passacavi dx		
52	998104	Cablaggio bassa tensione	ABCD	
52	998914	Cablaggio bassa tensione	EFGH	
53	574272	Cablaggio alta tensione		
54	572990	Ventilatore	CDGH	
54	998807	Ventilatore	ABEF	
55	573343	Guarnizione bocca ventilatore		
56	573326	Tappo prese fumi		
57	573333	Collettore di scarico fumi		

ER2000210012802020

PART.	CODICE	DESCRIZIONE	RIF.	NOTE
58	573314	Venturi collettore di scarico		
59	573247	Pannello laterale camera stagna		
60	570717	Prestola		
61	-----	Scatolato camera stagna		11
62	573330	Tappo ritorno aria		
63	573865	Guarnizione tappo sdoppiatore		
64	573337	Guarnizione collettore fumi		
65	573329	Tappo presa pressione pressostato		
66	997203	Flangia pressostato		
67	998108	Fermacavo		
68	571575	Tubo silicone rosato L=25		
69	571651	Pressostato aria		
70	569662	Tubo silicone bianco		
71	573327	Raccordo tubi pressostato		
72	573344	Pannello anteriore camera stagna		
73	998075	Vetro spia		
74	998076	Guarnizione fissaggio vetro spia		
75	998130	Fibra ceramica posteriore	CDGH	
75	998132	Fibra ceramica posteriore	ABEF	
76	573243	Camera di combustione laterale sx		
77	998128	Fibra ceramica laterale		
78	572906	Tubo scambiatore principale/circolatore	CDGH	
78	573313	Tubo scambiatore principale/circolatore	ABEF	
79	564254	Valvola sfogo aria aut. 3/8"		
80	569387	Guarnizione acqua-gas 1"		
81	573808	Molla tubo by pass	EFGH	
81	998064	Molla tubo by-pass	ABCD	
82	571449	Guarnizione O-ring	EFGH	
82	998077	Guarnizione O-ring 3037	ABCD	
83	573219	Tubo by pass	EFGH	
83	998065	Tubo by-pass	ABCD	
84	571646	Scambiatore a piastre	AB	
84	573295	Scambiatore a piastre	CD	
85	573825	Guarnizione O-ring scambiatore sanitario	ABCD	
86	573086	Tubo segnale positivo valvola pressostatica	ABCD	
87	571807	Guarnizione O-ring 20-18	ABCD	
88	570615	Tappo in ottone 1/8"	ABCD	
89	573087	Tubo segnale negativo valvola pressostatica	ABCD	
90	573176	Tubo scarico valvola sicurezza		
91	998567	Ghiera tubo valvola sicurezza 1/2"		
92	573521	Guarnizione acqua-gas 3/8"		
93	571965	Guarnizione O-ring 13		
94	999089	Valvola gas SIT 845 SIGMA		
95	570487	Circolatore maggiorato con disareatore H3	CDGH	
95	997008	Circolatore normale con disareatore H3	ABEF	
96	574194	Tubo uscita gas		
97	569443	Guarnizione tenuta scambiatore		
98	573325	Ribattino		
99	573576	Tubo silicone		
100	574279	Guarnizione IP44 NAC 504		
101	574233	Accenditore cablato		
102	571657	Cavo scheda elettrodo di rilevazione		
103	571662	Cavo elettrodo accensione		
104	570248	Ugello bruciatore principale 1,25	ACEG	
104	570251	Ugello bruciatore principale 0,72	BDFH	
105	572138	Rondella ugello		
106	569561	Elettrodo accensione con staffa sx		
107	569560	Elettrodo accensione con staffa dx		
108	573441	Elettrodo rilevazione con staffa		
109	571787	Morsettiera 2 poli		
110	569720	Passacavo chiuso		
111	569714	Coperchio passacavi sx		
112	569390	Guarnizione acqua-gas 1/4"		
113	998147	Gommino cavi elettrodi		
114	572271	Bruciatore 13 rampe MET	AE	

<b>PART.</b>	<b>CODICE</b>	<b>DESCRIZIONE</b>	<b>RIF.</b>	<b>NOTE</b>
114	572277	Bruciatore 13 rampe GPL	BF	
114	572343	Bruciatore 15 rampe MET	CG	
114	572372	Bruciatore 15 rampe GPL	DH	
115	998138	Scambiatore principale	ABEF	
115	998139	Scambiatore principale	CDGH	
116	572648	Camera combustione anteriore	CDGH	
116	997766	Pannello frontale cappa	ABEF	
117	573242	Camera di combustione laterale dx		
118	998129	Fibra ceramica anteriore	CDGH	
118	998131	Fibra ceramica anteriore	ABEF	
119	997767	Cappa fumi	ABEF	
119	998103	Cappa fumi	CDGH	
120	999119	Cavo scheda pressostato-attivatore		
121	998106	Cavo pressostato attivatore		
122	573465	Piastra fissaggio attivatore	CDGH	12
301	998414	Mantello laterale		
302	573290	Mantello frontale		
371	569281	Kit trasformazione METANO (15+1) G20		12
372	569282	Kit trasformazione GPL (15+1) G31		12

<b>NOTE</b>	<b>DESCRIZIONE</b>
11	Non fornito come ricambio
12	Non illustrato
21	Sostituisce il codice 999228 - da matricola 2320014300001 - miglioria
22	Sostituisce il codice 572955 - da matricola 2320013600001 - miglioria
23	Sostituisce il codice 953070 - da matricola 2320014300001 - unificazione ricambio
24	Sostituisce il codice 569236 - da matricola 2320027600001 - miglioria
25	Sostituisce il codice 572958 - da matricola 2320034600001 - miglioria