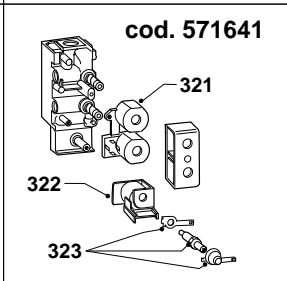
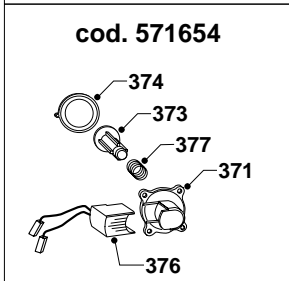
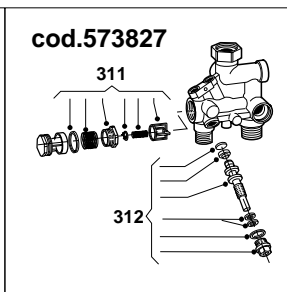
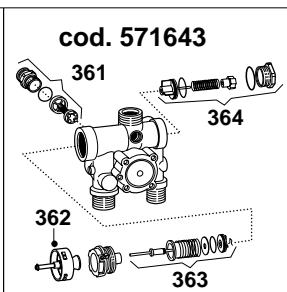
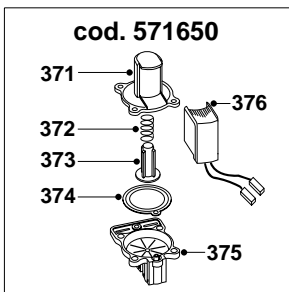
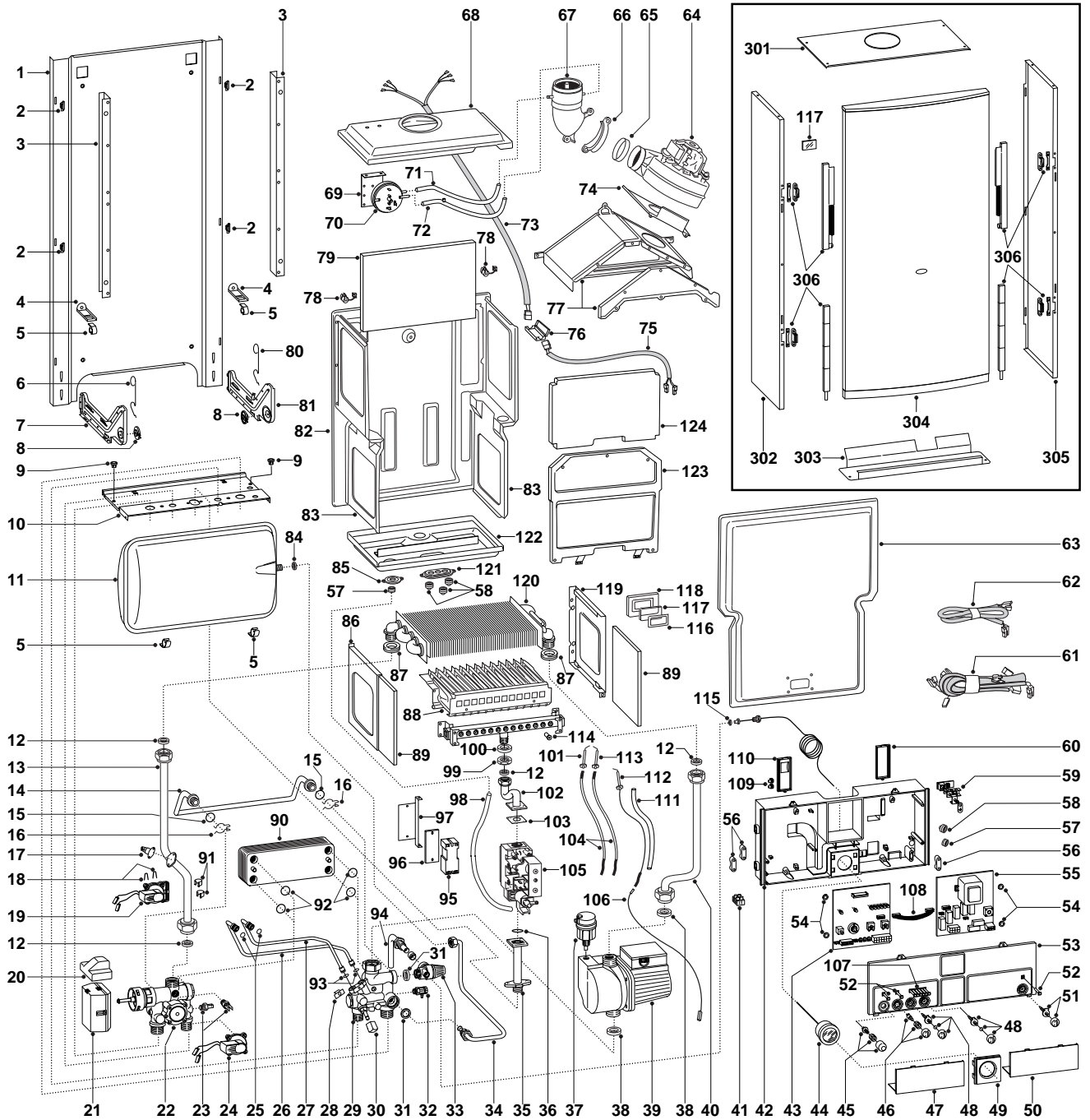


ESPLOSO RICAMBI
CALDAIE MURALI
Modelli
GENUS 23 MFFI

Edizione 1 datata 1 Luglio 1996





MODELLO CALDAIA	ALIMENTAZIONE A GAS	VALIDITA' DA MATRICOLA	RIF.
GENUS 23 MFFI	METANO	96014293	A
GENUS 23 MFFI	GPL	96046346	B

PART.	CODICE	DESCRIZIONE	RIF.	NOTE
1	-----	Telaio		11
2	571556	Gancio mantellatura		
3	-----	Distanziale camera stagna		11
4	571632	Staffa per inserto vaso espansione		
5	571557	Inserto vaso espansione		
6	569743	Molla portastrumenti sx		
7	571634	Staffa supporto idraulico sx		
8	571558	Cerniera a disco portastrumenti		
9	-----	Passacavo		11
10	-----	Supporto gruppo idraulico		11
11	571644	Vaso espansione		
12	573520	Guarnizione acqua-gas 3/4"		
13	571567	Tubo scambiatore principale/gruppo 3 vie		
14	571571	Tubo by pass		
15	571449	Guarnizione O-ring		
16	573808	Molla tubo by pass		
17	571648	Termostato a contatto 105°		
18	571548	Forchetta attacco rapido int. 10		
19	571650	Pressostato differenziale sanitario		
20	571667	Cupolino per valvola motorizzata		
21	570711	Motore Valvola 3 vie		
22	571643	Gruppo mandata 3 vie per elettrovalvola		
23	569236	Sonda temperatura Govegas		
24	571654	Pressostato differenziale circolatore gruppo fugas		13
25	571664	Guarnizione O-Ring 108		
26	571570	Tubo rame segnale negativo pressostato		
27	571569	Tubo rame segnale positivo pressostato		
28	571838	Squadretta fissaggio tubi		
29	573827	Gruppo ritorno		
30	571559	Manopola rubinetto riempimento		
31	573528	Guarnizione acqua-gas 1/2"		
32	573727	Valvola scarico acqua		
33	569292	Valvola sicurezza 3 Bar 1/2" con attacco idrometro		
34	571568	Tubo vaso espansione		
35	571966	Tubo entrata gas pressofuso		
36	571965	Guarnizione O-ring 13		
37	571639	Valvola sfogo aria automatica 3/8"		
38	569387	Guarnizione acqua-gas 1"		
39	589097	Circolatore		
40	571566	Tubo scambiatore principale/circolatore		
41	571787	Morsettiera 2 poli		
42	571613	Frontalino		
43	953030	Scheda EC FFI		
44	571649	Idrometro circolare		
45	571982	Kit pulsante sblocco		
46	571983	Kit selettore Estate/Inverno		
47	571627	Coperchio assistenza sx		
48	571984	Kit manopola regolazione		
49	571622	Coperchio idrometro		
50	571623	Coperchio assistenza dx		
51	571985	Kit interruttore On/Off		
52	571550	Gemma led singola		
53	571624	Coperchio frontale		
54	569711	Rondella Nylon D.10		
55	952930	Scheda EA FFI		
56	571562	Fermacavo		
57	573534	Passacavo DG 7,5 chiuso		
58	569458	Passacavo siliconico d=2		
59	-----	Morsettiera		11
60	571967	Coperchio passacavi dx		
61	571658	Cavo valv. deviatrice/circolatore/valv. gas/accen.		
62	571964	Cavo termostato ambiente		
63	569605	Pannello anteriore camera stagna		
64	569431	Attivatore tiraggio		
65	569433	Guarnizione silicone per raccordo evacuazione fumi		

PART.	CODICE	DESCRIZIONE	RIF.	NOTE
66	569434	Collare raccordo evacuazione fumi camera stagna		
67	569435	Raccordo evacuazione fumi camera stagna		
68	571844	Pannello superiore camera stagna		
69	571635	Staffa fissaggio pressostato aria		
70	571651	Pressostato aria		
71	571575	Tubo silicone rosato L=25		
72	571819	Kit tubo silicone segnale negativo anticondensa		
73	571520	Cavo attivatore camera stagna		
74	569429	Piastra fissaggio attivatore		
75	571655	Cavo scheda attivatore		
76	571918	Protezione per connettore sei vie		
77	570518	Cappa fumi		
78	570561	Pressacavo		
79	573723	Fibra ceramica posteriore		
80	569721	Molla portastrumenti dx		
81	571633	Staffa supporto idraulico dx		
82	-----	Schienale camera stagna		11
83	569454	Pannello laterale camera stagna		
84	573521	Guarnizione acqua-gas 3/8"		
85	569457	Piastrino estrazione elettrodo di rilevazione		
86	570474	Camera combustione laterale sx		
87	569443	Guarnizione tenuta scambiatore		
88	570509	Brucciatoe principale	A	
88	570510	Brucciatoe principale	B	
89	573720	Fibra ceramica laterale		
90	571646	Scambiatore a piastre		
91	571565	Molla fissaggio pressostato		
92	573825	Guarnizione O-ring scambiatore sanitario		
93	571807	Guarnizione O-ring 20-18		
94	-----	Tubo scarico acqua		11
95	571647	Accenditore		
96	571665	Guarnizione EPDM SP 4mm per accenditore		
97	571631	Supporto accenditore		
98	573576	Tubo silicone		
99	569446	Controdado 3/4" ottone		
100	569413	Guarnizione giunti		
101	569561	Elettrodo accensione con staffa Sx		
102	571572	Tubo valvola gas/bruciatore		
103	569254	Guarnizione Optimum 32 x 32		
104	571662	Cavo elettrodo accensione		
105	571641	Valvola gas 837 Tandem 20		
106	571657	Cavo scheda elettrodo di rilevazione		
107	571551	Gemma led multipla		
108	952610	Cavo schede elettroniche		
109	569720	Passacavo chiuso		
110	571968	Coperchio passacavi sx		
111	571822	Guaina isolante cavo elettrodo di rilevazione		
112	573441	Elettrodo rilevazione con staffa		
113	569560	Elettrodo accensione con staffa Dx		
114	570248	Ugello bruciatore principale 1,25	A	
114	570251	Ugello bruciatore principale 0,72	B	
115	569390	Guarnizione acqua-gas 1/4"		
116	569442	Guarnizione vetro spia		
117	573567	Vetro spia		
118	573566	Piastrino vetrino		
119	570473	Camera combustione laterale dx		
120	569487	Scambiatore principale		
121	571612	Piastrino estrazione elettrodi di accensione		
122	571611	Pannello inferiore camera stagna		
123	569380	Camera combustione anteriore		
124	573721	Fibra ceramica anteriore		
301	571584	Cupolino		
302	571637	Mantello laterale sx completo		
303	571589	Carena		

PART.	CODICE	DESCRIZIONE	RIF.	NOTE
304	571638	Mantello frontale completo		
305	571636	Mantello laterale dx completo		
306	571993	Kit guide pannello anteriore		
311	571444	Kit attuatore sanitario		
312	571445	Kit rubinetto riempimento		
321	570712	Operatore doppio valvola Tandem		
322	573740	Modureg 24 V		
323	573745	Cartuccia Modureg		
331	569281	Kit trasformazione METANO (15+1) G20		12
332	569282	Kit trasformazione GPL (15+1) G31		12
361	571446	Kit gruppo sanitario		
362	571986	Raccordo motore/gruppo valvola 3 vie		
363	571447	Kit gruppo 3 vie		
364	571987	Kit pressostato sanitario		
371	571775	Calotta superiore pressostato sanitario		
372	571776	Molla inox		
373	571772	Pistoncino pressostato differenziale circolatore		
374	572170	Membrana per pressostato		
375	571777	Calotta inferiore pressostato sanitario		
376	571685	Gruppo scatola reed		
377	571771	Molla pressostato differenziale circolatore		

NOTE	DESCRIZIONE
11	Non prevista la fornitura come ricambio
12	Non illustrato
13	La membrana PART. 374 non è compresa nel codice. Ordinare a parte.